

## 伴热安装系统

Panduit 的电伴热安装解决方案采用了 Panduit Wave-Ty™，作为安装过程的一个组成部分。Panduit 的伴热解决方案用于矿物绝缘电伴热 (MIEHT) 的安装，消除了扎线中常见的一些关键问题，其中主要包括对于安全性的顾虑以及对 MIEHT 可能造成的损坏。这一方法采用了专为常用工业管路设计的电伴热扎带，可供安装人员快速安全的来安装电伴热，所需时间仅为普通扎线的三分之一。



### 特点与优势

安全性:	与传统扎线相比可极大的降低健康和安全方面的风险。扎线可造成刺伤，而残余的涂层也会导致血液中毒。扎线的安装过程则会引起重复性劳损以及腕管综合症。
安装速度:	根据固定方法的不同，安装速度是传统扎线的 2 - 3 倍。采用扎线时，球阀的安装时间需要 883 秒，而采用伴热 Wave-Ty™ 的情况下仅需 271 秒，可节约 225% 的时间。
降低装机成本:	根据管径的不同，与传统的扎线相比，可以降低约 30% 的总安装成本。伴热的安装总成本中人工约占 50%。
可靠性:	伴热 Wave-Ty™ 不会对矿物绝缘的电伴热造成损坏。外形较宽并且保持扁平，采用弹簧设计，不会损坏伴热。
缩短停机时间:	防止安装过程中电伴热发生损坏。扎线的过度张力可导致电伴热损坏，最终造成故障并延长停机时间。

有关信息基于“测试报告 SS-PLR-367 - 伴热线和设备安装工时研究”的结果。

### 应用

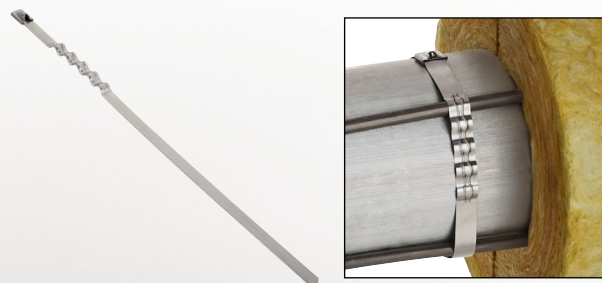
电伴热通常用于温度维持、粘度控制或防冻。一般可以通过带有绝缘和铠装的伴热管路实现。伴热管路可以采取多种形式。在本文中，我们会只研究矿物绝缘伴热。

行业中广泛采用扎线来安装矿物绝缘电伴热。使用扎线的伴热安装需要事先培训，而张力的调整则取决于安装人员的技术与经验。扎线所用的工具中含有一对钳子或者架线工用的钢丝钳。安装人员会扭曲并转动扎线来拉动伴热，使其尽可能靠近管路。张力过大会导致伴热损坏。安装过程需要大量的重复扭曲和拉动作业，将伴热紧密定位到管路上。

竖直和水平敷设路径上一般需要每隔 12 英寸应用一处伴热扎线。在一项工时的研究中，Panduit 发现安装人员对于竖直和水平路径平均需要花费时间约 1.6 分钟。弯管、球阀、法兰和鞍阀会进一步增加该过程的复杂程度，根据固定方式的不同，平均需要 2.58 分钟至 14.72 分钟的时间。扎线伴随而来的安装问题可以分为两类。第一类是安全性问题，包括刺伤危险（在扎线切断处）、血液中毒、扎线拉动和扭曲 (RSI、CTS) 等等。另一方面则与伴热的损伤和系统可靠性有关。在过度张紧后，扎线可导致伴热损坏。

### 技术信息

材料:	304 等级不锈钢
线圈最小抗拉强度:	700 磅, 3115 牛
最高额定温度:	538 ° C, 1000 ° F
最低额定温度:	-80 ° C, -112 ° F
RoHS:	合规
可燃性:	不可燃
抗紫外性:	优秀



伴热 Wave-Ty

# 伴热安装系统

## 订购信息

零件号	长度 英寸	宽度 英寸	数量 (个)	工具
HTMLT2.7WEH-LP	10.2	0.5	50	ST2MT、ST4MT 和 RT2HT
HTMLT4WEH-LP	14.3	0.5	50	ST2MT、ST4MT 和 RT2HT
HTMLT6WEH-LP	20.5	0.5	50	ST2MT、ST4MT 和 RT2HT
HTMLT8WEH-LP	26.8	0.5	50	ST2MT、ST4MT 和 RT2HT
HTMLT10WEH-LP	33.0	0.5	50	ST2MT、ST4MT 和 RT2HT
HTMLT12WEH-Q	42.2	0.5	25	ST2MT、ST4MT 和 RT2HT
HTMLT16WEH-Q	54.8	0.5	25	ST2MT、ST4MT 和 RT2HT
HTMLT26WEH-Q	86.2	0.5	25	ST2MT、ST4MT 和 RT2HT
HTMLT38WEH-Q	123.9	0.5	25	ST2MT、ST4MT 和 RT2HT

## 伴热安装工具

- 工具可加快安装速度
- 具有极高的可靠性、减少维护并延长寿命



ST2MT



ST4MT



RT2HT

## 订购信息

零件号	描述	标准包 装数量
ST2MT	用于标准到超重型线夹的安装工具。通过操作人员手动控制张紧程度。该工具使用旋转切割机构。	1
ST4MT	用于 HTMLT 的安装工具。通过操作人员手动控制张紧程度。该工具采用内置的切割连杆，可实现精确的凹入切口。	1
RT2HT	用于标准到超重型线夹的安装工具。侧进设计可供即时定位线夹和工具，加快安装速度。操作人员控制张紧程度。对于该应用使用最低的张力设置。	1

### 全球子公司与销售办事处

PANDUIT 加拿大  
安大略, 万锦市  
cs-cdn@panduit.com  
电话: 800.777.3300

PANDUIT EUROPE LTD.  
英国, 伦敦  
cs-emea@panduit.com  
电话: 44.20.8601.7200

PANDUIT SINGAPORE PTE. LTD.  
新加坡共和国  
cs-ap@panduit.com  
电话: 65.6305.7575

PANDUIT 日本  
日本, 东京  
cs-japan@panduit.com  
电话: 81.3.6863.6000

PANDUIT 拉丁美洲  
墨西哥, 瓜达拉哈拉  
cs-la@panduit.com  
电话: 52.33.3777.6000

PANDUIT AUSTRALIA PTY. LTD.  
澳大利亚, 维多利亚  
cs-aus@panduit.com  
电话: 61.3.9794.9020

For a copy of Panduit product warranties, log on to [www.panduit.com/warranty](http://www.panduit.com/warranty)

有关更多信息

请访问 [www.panduit.com](http://www.panduit.com)

如要联系客服, 请发送电子邮件至 [cs@panduit.com](mailto:cs@panduit.com)  
或拨打电话 800-777-3300

**PANDUIT**<sup>™</sup>

©2016 Panduit Corp.  
ALL RIGHTS RESERVED.  
SSCB28--SA-CHI  
3/2016